

Answer Sheet

বিষয়: মায়ের ভালবাসা ও পিঁপড়ে ও ঘুঘু

১। নিচের শব্দগুলো দিয়ে সঠিক অর্থ লিখ :

ডানা = পাখা

ছানা = বাচ্চা

সাহাী = বন্ধু

সাতরে = সাতার কেটে

পাড় = কিনারা

তীর = বান

২। নিচের শব্দগুলো দিয়ে অর্থবোধক বাক্য রচনা কর:

পাতা = পাতার রং সবুজ ।



গাছ = গাছ আমাদের বন্ধু ।



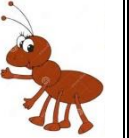
ছানা = ছানা দেখতে সুন্দর ।



দোলনা = দোলনায় দুলতে মজা ।



পিঁপড়া = পিঁপড়া কামড় দেয় ।



ঘুঘু = ঘুঘু একটি পাখি ।



৩। নিচের বাক্যগুলোর সত্য/মিথ্যা নির্ণয় কর:

ক) পাখির বাসায় ছিল চারটি ছানা । মি

খ) মহানবী (স) সাথীদের নিয়ে বসে আছেন । স

গ) ঘুঘুর খুব পিপাসা পেল । মি

ঘ) পিঁপড়ে পানিতে ভেসে গেল । স

ঙ) গাছের ডালে বসেছিল একটা ময়ূর । মি

চ) শিকারি পিঁপড়াকে বাঁচাল । মি

ছ) ঘুঘু শিকারির পায়ে কামড় দিল । মি

৪। এলোমেলো বর্ণ সাজিয়ে সঠিক শব্দ গঠন কর :

ক) তা পা = পাতা

খ) না ছা = ছানা

গ) থি পা = পাখি

ঘ) পি সা পা = পিপাসা

ঙ) কা শি রি = শিকারি

চ) কা ড় ম = কামড়

৫। নিচের বাক্যগুলো সঠিক শব্দ দিয়ে শূন্যস্থান পূরণ কর :

ক) মহানবীর নাম মুহম্মদ (স) । হযরত/হজরত

খ) মা পাখিটা বাচ্চাদের করল । আদর

গ) লোকটি নিজের বুঝতে পারল । ভুল

ঘ) পাখির বাসায় ছিল ছানা । দইটি

ঙ) পিঁপড়ের খুব পেল । পিপাসা

চ) ঘুঘু করে উড়ে গেল । ফুড়ৎ/ফুরন্নৎ

ছ) পিঁপড়ে বেঁচে গেল । প্রাণে

৬। নিচের প্রশ্নগুলোর সঠিক উত্তর লিখ:

ক) কে নদীর ধারে পানি খেতে গিয়েছিল ?

উত্তরঃ পিঁপড়ে ।

খ) গাছের ডালে কে বসেছিল ?

উত্তরঃ ঘুঘু ।

গ) কে নদীর তেউয়ে ভেসে গেল ?

উত্তরঃ পিঁপড়ে ।

ঘ) কে পিঁপড়ার প্রাণ বাঁচাল ?

উত্তরঃ ঘুঘু ।

ঙ) ঘুঘুর প্রাণ কে বাঁচাল ?

উত্তরঃ পিঁপড়ে ।

৭। নিচের যুক্তবর্ণগুলো ভেঙে দেখাও এবং ১টি করে শব্দ তৈরি কর :

ক) ম্ম = ম+ম	আম্মা
খ) চ্চ = চ+চ	বাচ্চা
গ) ঙ্গ = ন+ধ	বঙ্গু
ঘ) ষ্ণ = ষ+ণ	তৃষ্ণা